

GUÍA DE INSTALACIÓN DEL PTRX-7300

DESCARGO DE RESPONSABILIDAD: No somos responsables de ningún daño a su radio durante la instalación. Por favor, opere bajo su propio riesgo.

Puede acceder a la última versión de este documento en www.radiospectral.com/ptrx-7300

Este documento ha sido preparado para ayudarle a instalar el PTRX-7300 en su radio ICOM IC-7300. Esta es una operación sin soldadura, por lo tanto, esta instalación no requiere ningún otro equipo que no sea un destornillador Phillips, y puede quitar el PTRX-7300 de su radio fácilmente en cualquier momento.

El PTRX-7300 se envía con los siguientes elementos, como se muestra en la Figura 1:

- 1- PTRX-7300.
- 2- Cable TMP-MCX (para conectar a J1431).
- 3- Extensión de cable de sintonizador externo de 4 pines (para conectar a J331).
- 4- Cable MCX a SMA.

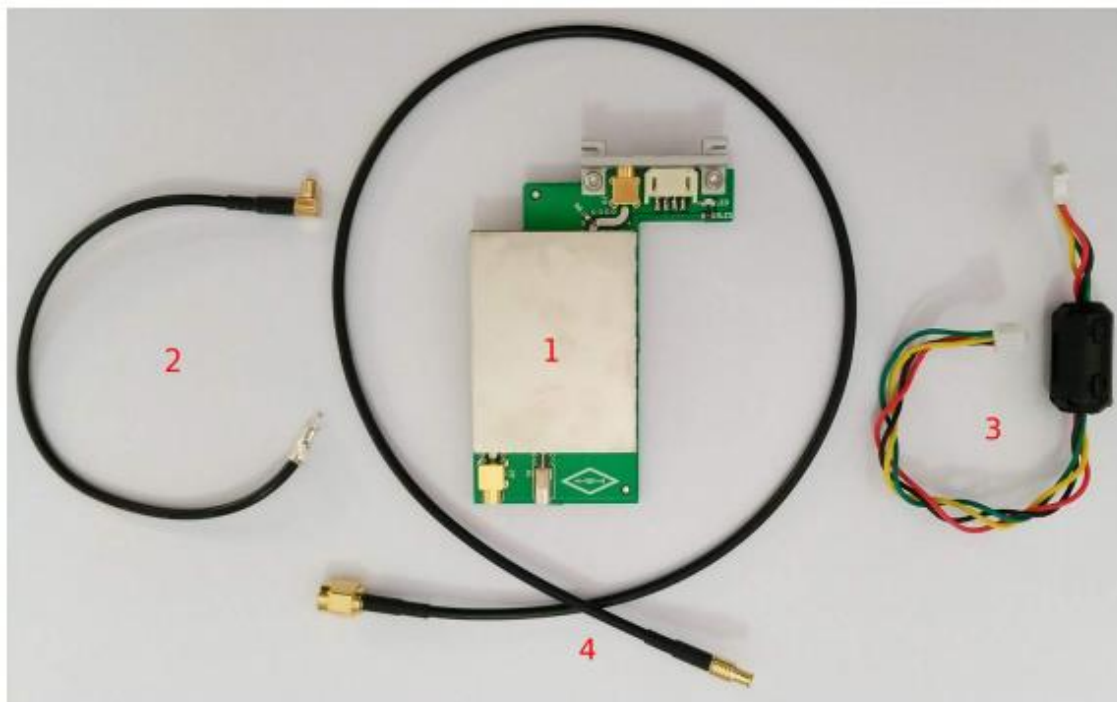


Figura 1: Elementos del paquete del PTRX-7300

Procedimiento de instalación

1. Enchufe el elemento 3 (extensión del cable del sintonizador externo de 4 pines) al PTRX-7300 como se muestra en la Figura 2.
2. Abra la tapa superior del ICOM IC-7300 con un destornillador con cuidado.
3. Retire el conector MOLEX / JST (en la Figura 3) de su ICOM IC-7300.
4. Coloque el PTRX-7300 en la abertura del sintonizador externo que se muestra en la Figura 4.
5. Enchufe el elemento 3 (extensión del cable del sintonizador externo de 4 pines) a J331 como se muestra en la Figura 5.
6. Enchufe el conector TMP de la línea TX / RX al PTRX-7300 como se muestra en la Figura 5.
7. Enchufe el elemento 2 (cable TMP-MCX) en J1431 y conecte el enchufe MCX en el puerto MCX del PTRX-7300.
8. Enchufe el elemento 4 (cable MCX a SMA) y el cable del sintonizador externo en la salida RF / Tuner del PTRX-7300.
9. Encienda su radio y conecte el cable SMA a su receptor SDR. Asegúrese de que el indicador LED del PTRX-7300 esté encendido. Una vez que realice la prueba con su receptor SDR, puede cerrar la cubierta superior.
10. Ya está todo listo. ¡Disfrute de su panadapter PTRX-7300!

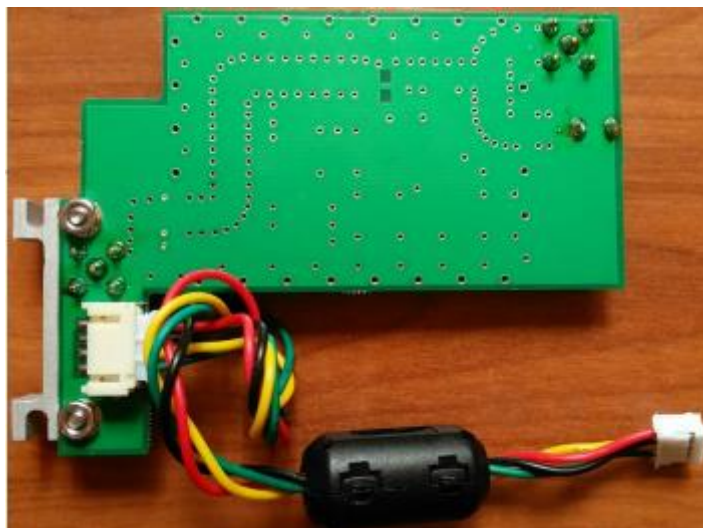


Figura 2: Instalación del cable del sintonizador de 4 pines.



Figura 3: Cable de sintonizador externo MOLEX / JST.



Figura 4: Apertura del sintonizador externo.

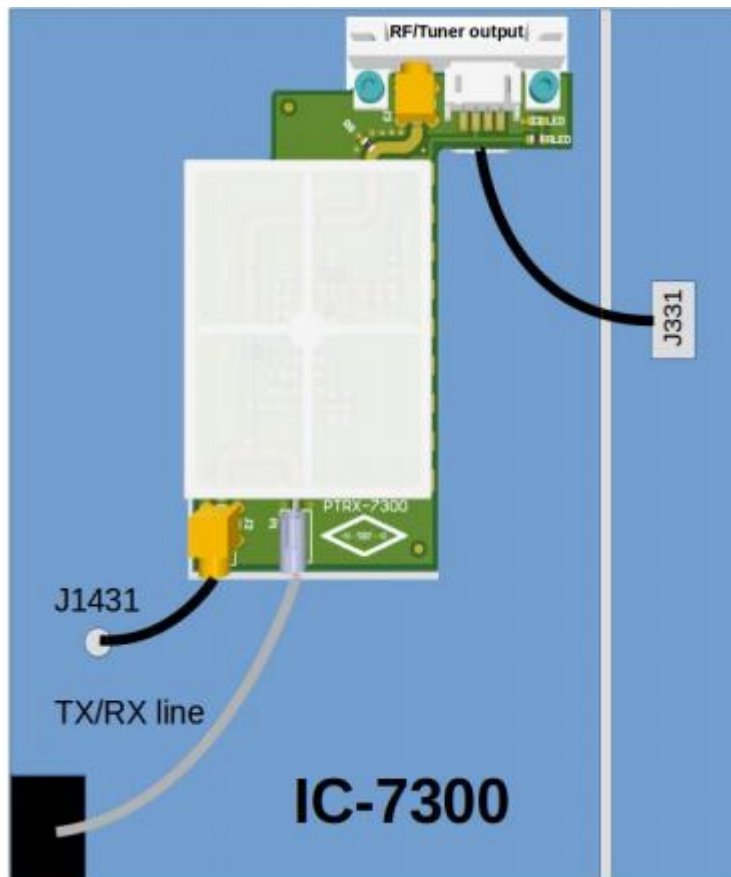


Figura 5: Diagrama de instalación del PTRX-7300.



Figura 6: Instalación de PTRX-7300 lista para usar.

RadioSPECTRAL 2020. Todos los derechos reservados.